



Positionner l'évaluation d'impact sur la santé (ÉIS):

De l'évaluation
environnementale aux cadres
sur les déterminants sociaux
de la santé: de projets aux
politiques



Centre de collaboration nationale
sur les politiques publiques et la santé
National Collaborating Centre
for Healthy Public Policy

*Institut national
de santé publique*
Québec 



NATIONAL COLLABORATING CENTRE
FOR ABORIGINAL HEALTH
CENTRE DE COLLABORATION NATIONALE
DE LA SANTÉ AUTOCHTONE



Santé et

Bien-être

Éducation

Inclusion sociale

Culture

Langue

Inclusion

Revenu

Emplois

Développement de la petite enfance

Logement

Sécurité d'emploi

L'évaluation d'impact sur la santé (ÉIS)

- « Combinaison de **procédures, de méthodes et d'outils** grâce auxquels une politique, un programme peuvent être jugés quant à leur **effets potentiels** sur la santé d'une population et à la **distribution des effets** au sein de la population. »

(Centre Collaborateur de l'OMS pour les Villes-Santé francophones. (2005). *Étude de l'impact sur la santé : Principaux concepts et méthodes proposées. Consensus de Göteborg*. Traduction de : European Centre for Health Policy. (1999). *Health Impact Assessment: Main concepts and suggested approach. Gothenburg consensus paper*. Brussels: WHO-Regional Office for Europe.)

L'ÉIS s'applique aux...

- Politiques,
- Programmes,
- Projets (PPP)

dont les objectifs ne visent pas la santé mais qui peuvent avoir des effets potentiels négatifs et/ou positifs sur la santé et l'équité en santé.

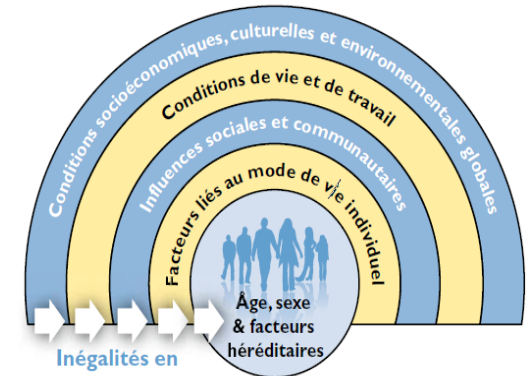
Une ÉIS n'est pas...

- Une étude épidémiologique
- Un argumentaire
- Une analyse des risques pour la santé
- Une évaluation de programme

Racines de l'ÉIS

- **La santé publique au 19^e siècle**
 - Les impacts sur la santé des conditions de vie et du travail
- **L'évaluation d'impact environnementale (ÉIE)**
 - Un processus structuré en cinq étapes
 - Une étude rigoureuse des impacts potentiels du projet sur l'environnement
 - L'objectif est de fournir des données probantes

Racines de l'ÉIS (suite)



- **Promotion de la santé**

- Retour à une définition holistique de la santé

- Politiques publiques favorables à la santé

- Participation citoyenne

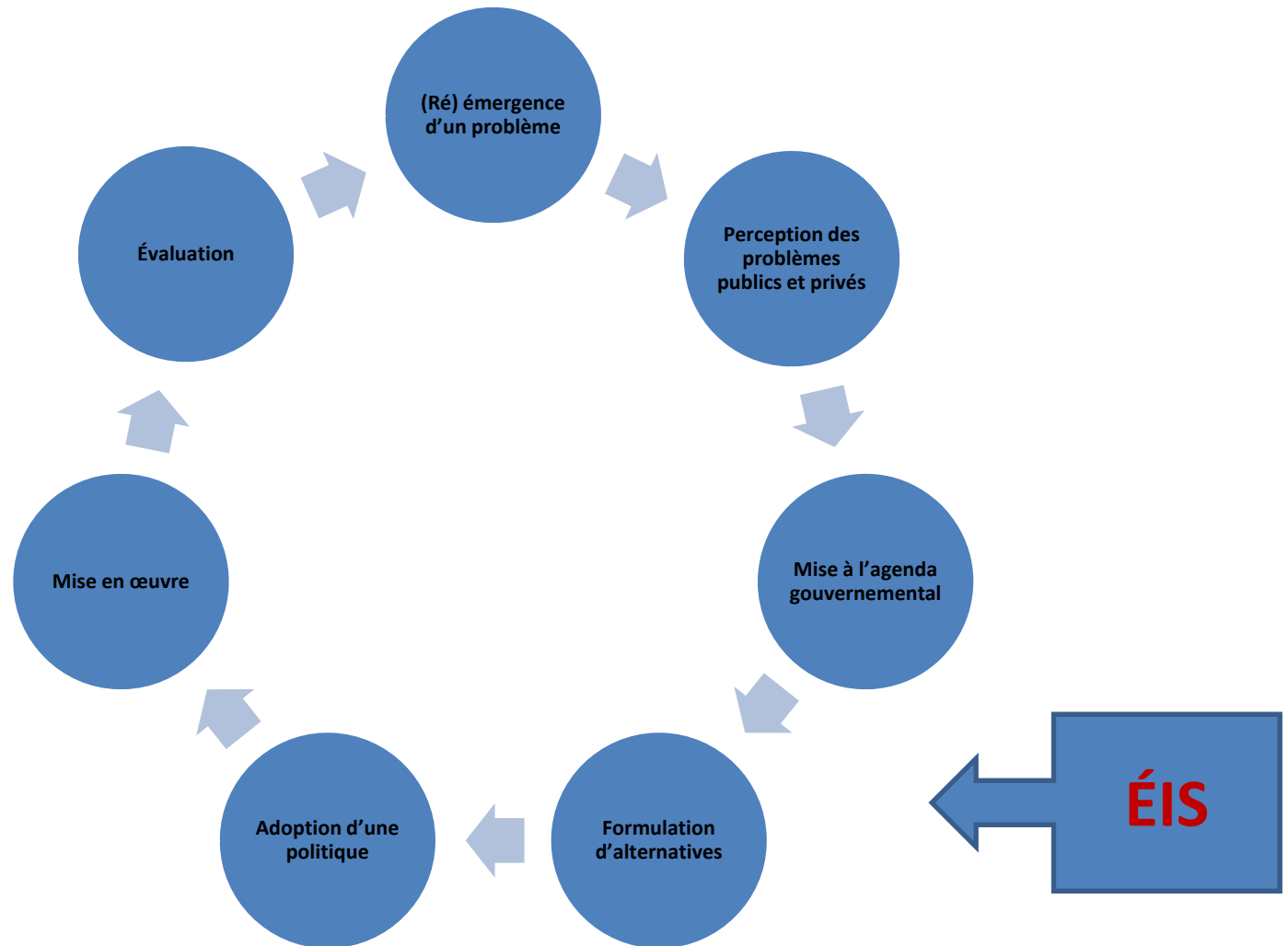
- **Équité en santé**

- La distribution des effets au sein de la population

(Traduction du modèle de Dahlgren and Whitehead (1991).

Source: Consortium DETERMINE. (2008). Résumé d'action: Améliorer l'équité en santé par le biais des déterminants sociaux de la santé dans l'Union européenne, REFIPS.)

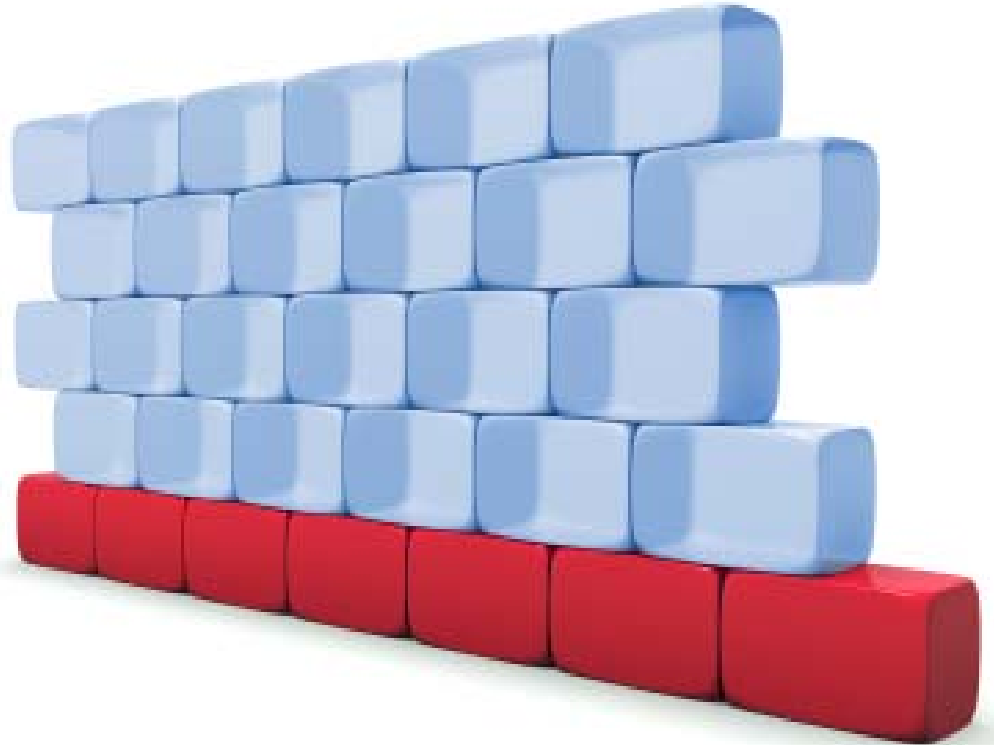
L'ÉIS dans le cycle de politique



Graphique adapté de:
Knoepfel, P., Larrue, C. et Varone, F. (2001). Analyse et pilotage des politiques publiques,
Genève, Helbing & Lichtenhahn.

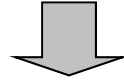
Valeurs qui sous-tendent l'ÉIS

- La démocratie
- L'équité
- Le développement durable
- L'utilisation éthique données

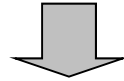


© iStockphoto.com/Mohamed Sadath

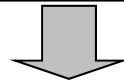
Dépistage



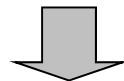
Cadrage



Analyse






Recommandations



Évaluation et monitoring

Différents modèles de pratique

Finalité	Focus de la démarche	Relation avec les données probantes
Avis d'experts	Démarche scientifique	
Démocratie/ <i>empowerment</i>	Participation citoyenne	
Intégration de la santé dans toutes les politiques	Dynamique intersectorielle	

Approches qui ont un lien

- Autres types d'analyse d'impacts:
 - ÉIE, Évaluation des impacts sociaux, Évaluation environnementale stratégique, Analyse de risques...
 - Évaluation d'impact sur l'équité et la santé, Évaluation d'impact sur l'équité en santé
- Évaluation d'impacts intégrée

Approches qui ont un lien (suite)

- La santé dans toute les politiques
 - La santé et le bien-être nécessite l'implication de tous les secteurs
 - L'ÉIS est un moyen parmi d'autres pour parvenir à cet objectif
 - L'objectif de l'ÉIS est de soutenir la prise de décision (approche gagnant-gagnant)

Intérêt croissant



Conclusion: Points à retenir

- Les **déterminants sociaux de la santé, l'équité et les politiques publiques favorables à la santé** sont au coeur de l'ÉIS
- Tout comme l'ÉIE, L'ÉIS consiste en **cinq étapes** et l'utilisation **de méthodes rigoureuses**, et vise à soutenir le processus de décision en mettant de l'avant des **données probantes**
- L'ÉIS est **prospective** et se concentre sur les proposition de PPP en dehors du **secteur de la santé**
- L'ÉIS est lié aux **autres types d'évaluation d'impacts** pour l'adoption de PPP favorables à la santé

Questions & Discussion



Centre de collaboration nationale
sur les politiques publiques et la santé
National Collaborating Centre
for Healthy Public Policy

*Institut national
de santé publique*
Québec 



NATIONAL COLLABORATING CENTRE
FOR ABORIGINAL HEALTH
CENTRE DE COLLABORATION NATIONALE
DE LA SANTÉ AUTOCHTONE