

Régimes routiers



Les véhicules motorisés et la santé



par Dan Burden, directeur général
Walkable and Livable Communities Institute







Est-ce le paysage que nous voulons léguer à nos enfants?





ro

917



RHEELING

RAMP

www.axle.com

Axle
Axle.com

Assigned
Permit
Parking
Only
←



Boulevard LaJolla , Birdrock, San Diego, CA





Wegmans

2 HOUR PARKING





78 pieds

Vitesses ci-dessus (56-72 km/h)

Vitesses ci-dessous (29-35 km/h)



14 pieds



Chaque blizzard prouve que les automobilistes préfèrent les routes à deux voies.

En effet, ils créent des îlots centraux et des accotements sur les routes à quatre voies lorsqu'ils participent à leur conception (avant l'arrivée des chasse-neige); alors pourquoi ne pas les transformer en routes à deux ou trois voies, lorsque les conditions le permettent?



Rue Abbott, E. Lansing, Michigan





Rue California, Mountain View, Californie



**Des réductions de
vitesse de 5 à 11 km/h
sont courantes**

Hartford, Connecticut

Avantages

Automobilistes :

Amélioration de 25 à 40 % de la sécurité

Circulation routière plus uniforme

Plus grande efficacité des intersections compactes

Économies plus importantes

Virages facilités

Convivialité pour les aînés (automobilistes)

Autres :

Convivialité pour les aînés (piétons)

Transport collectif, marche et cyclisme facilités

Interventions d'urgence facilitées

Augmentation de la valeur des propriétés (et des revenus fonciers)

Développement économique de la communauté





Voici : Une voie moins achalandée; des bandes cyclables; des places de stationnement en diagonale à reculons d'un côté; une nouvelle chaussée



Régimes routiers

**1 800 véhicules
par heure
par voie**

**800 véhicules par heure
par voie**







Régimes routiers — Maintenir la capacité aux intersections

ROAD CAPACITY (VPH)

Les voies de virage améliorent la capacité aux intersections

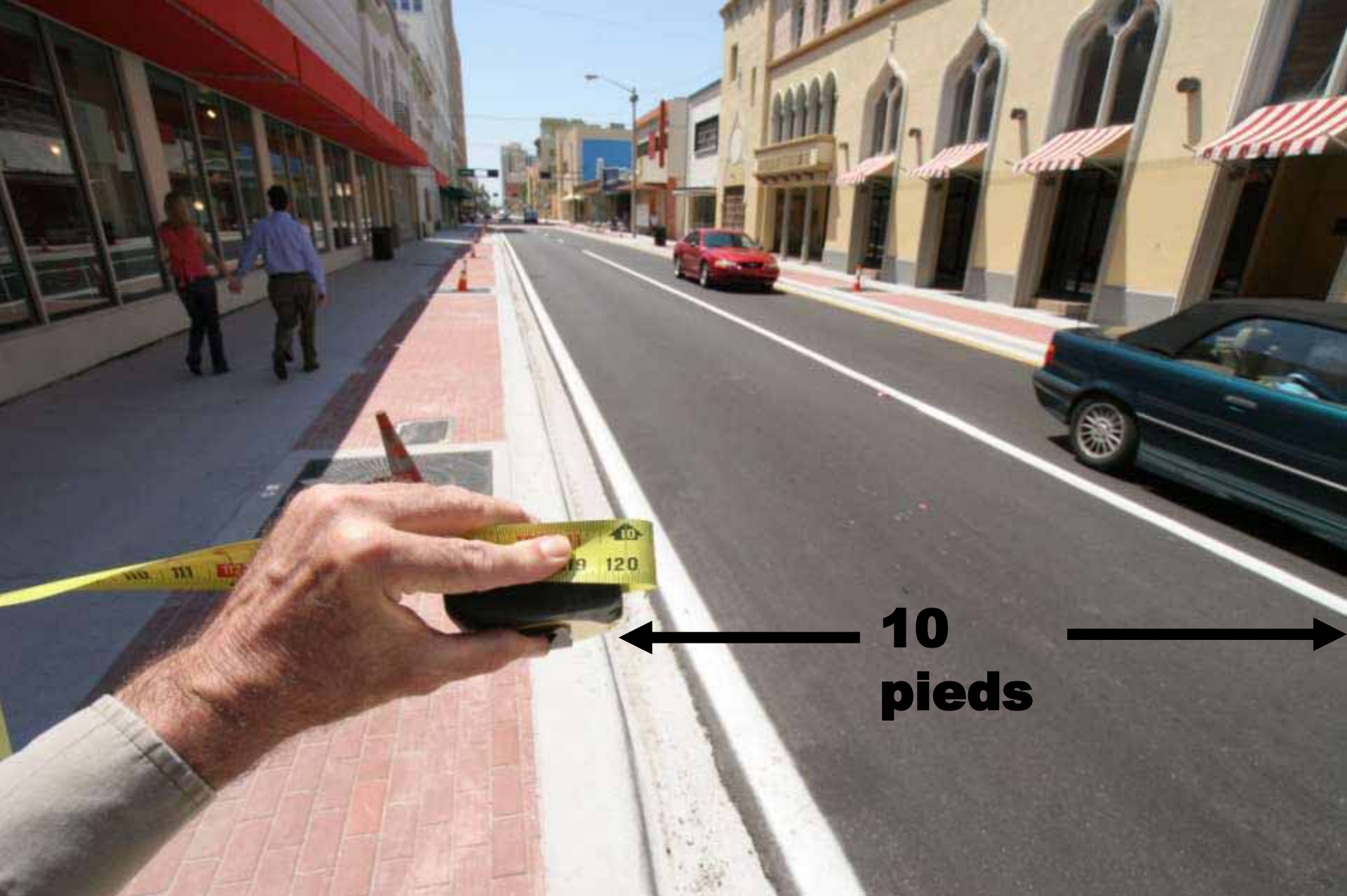
Free unobstructed traffic flow



With traffic signal controlled intersections



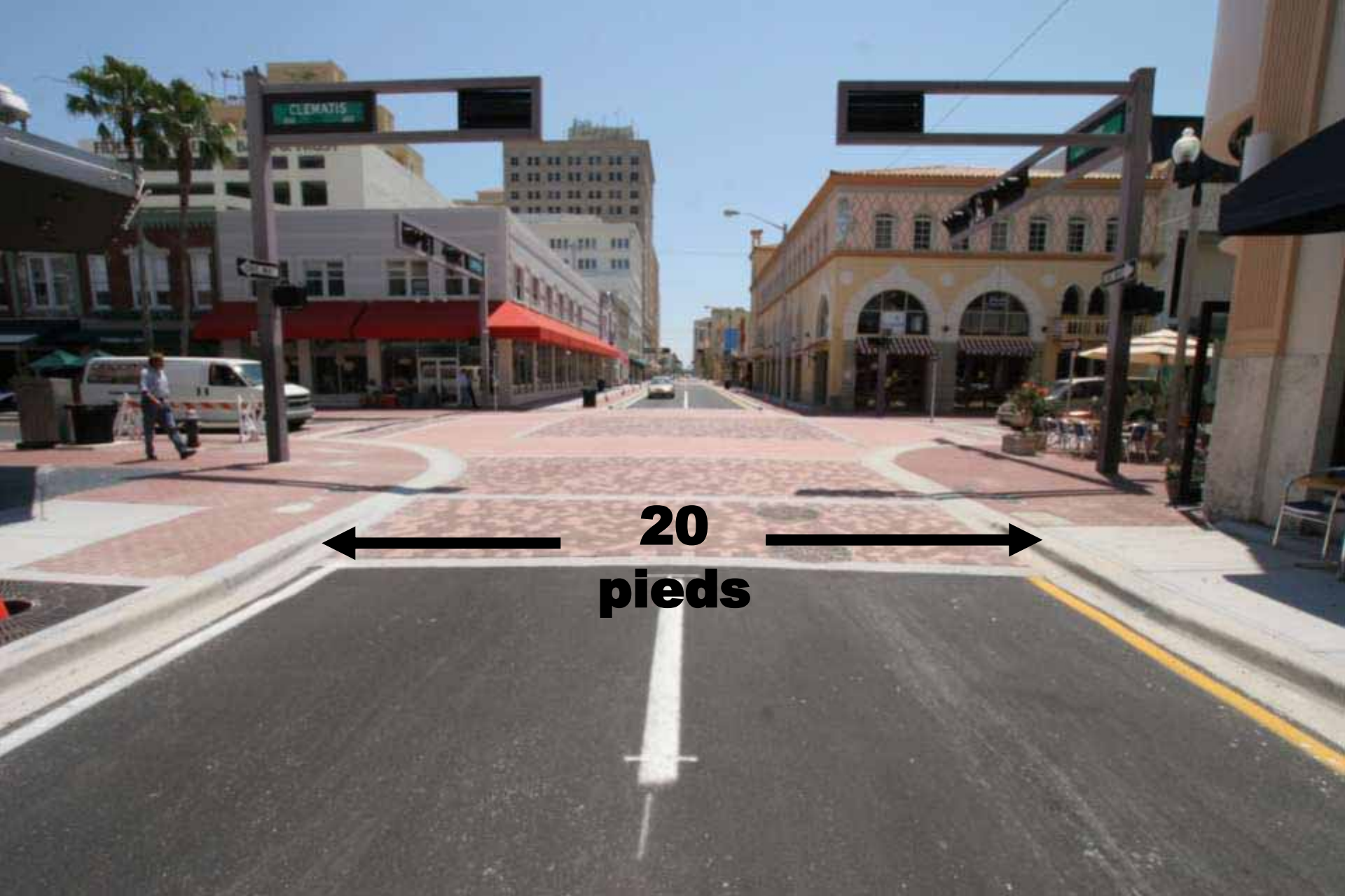
Traffic flow depends upon available green time, and be as low as 550 vphpl.



**10
pieds**

**Avenue Olive, West Palm Beach, Floride – Ancienne
route à 3 voies, sens unique**

**Voies de circulation
de 10 pieds**



**Avenue Olive , West Palm Beach, Floride
– Ancienne rue à 3 voies, sens unique**

**Voies de circulation
de 10 pieds**



Si les villes veulent réduire la dépendance à l'auto, la solution doit tenir compte de ceci :

Les rues doivent avoir la « taille appropriée » à leur mission première.





DJM 21 000 (pointe : 29 000)

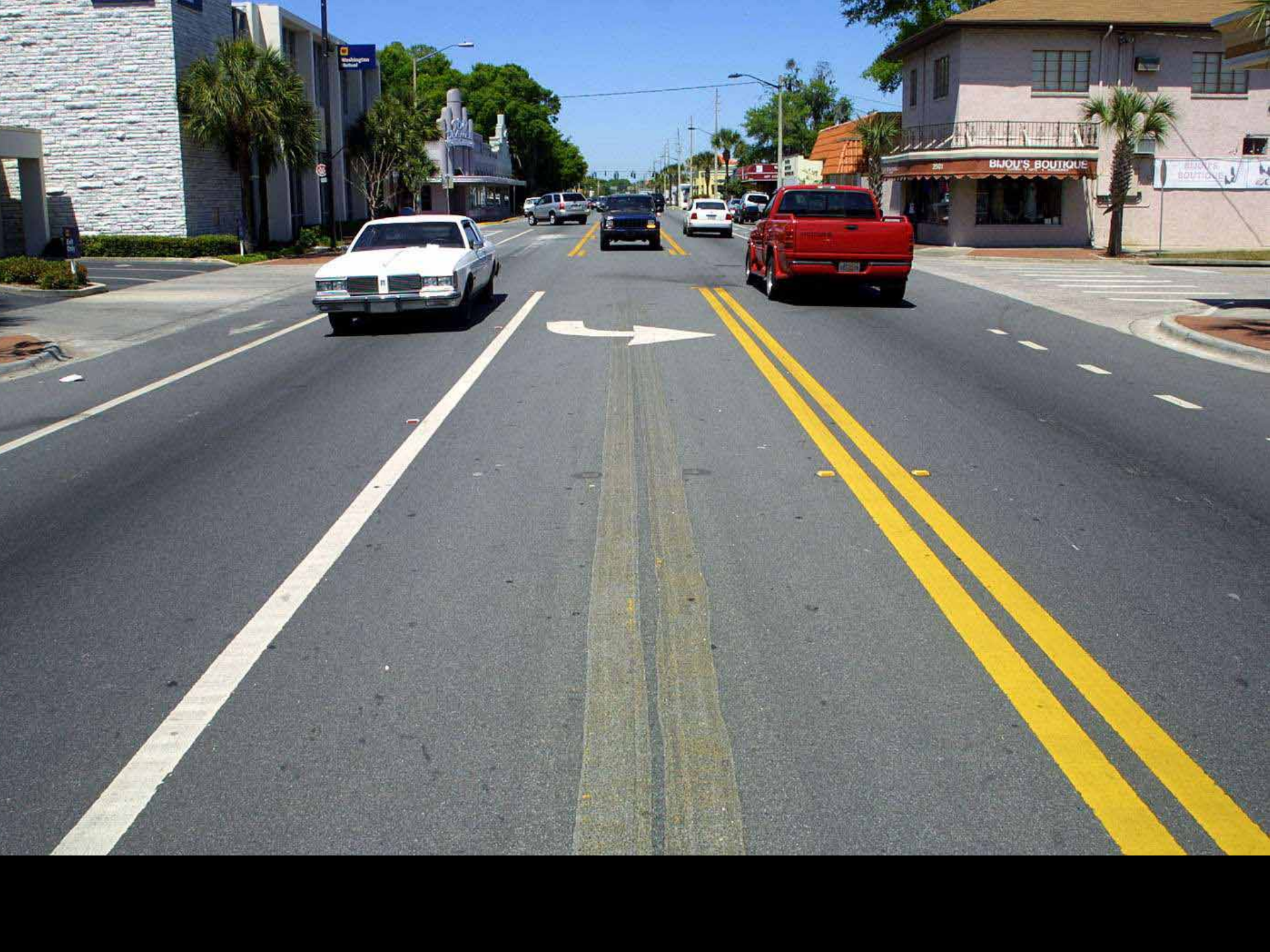
**Boulevard Lake Washington
Kirkland, Washington**

Columbia Pike Form Based Code

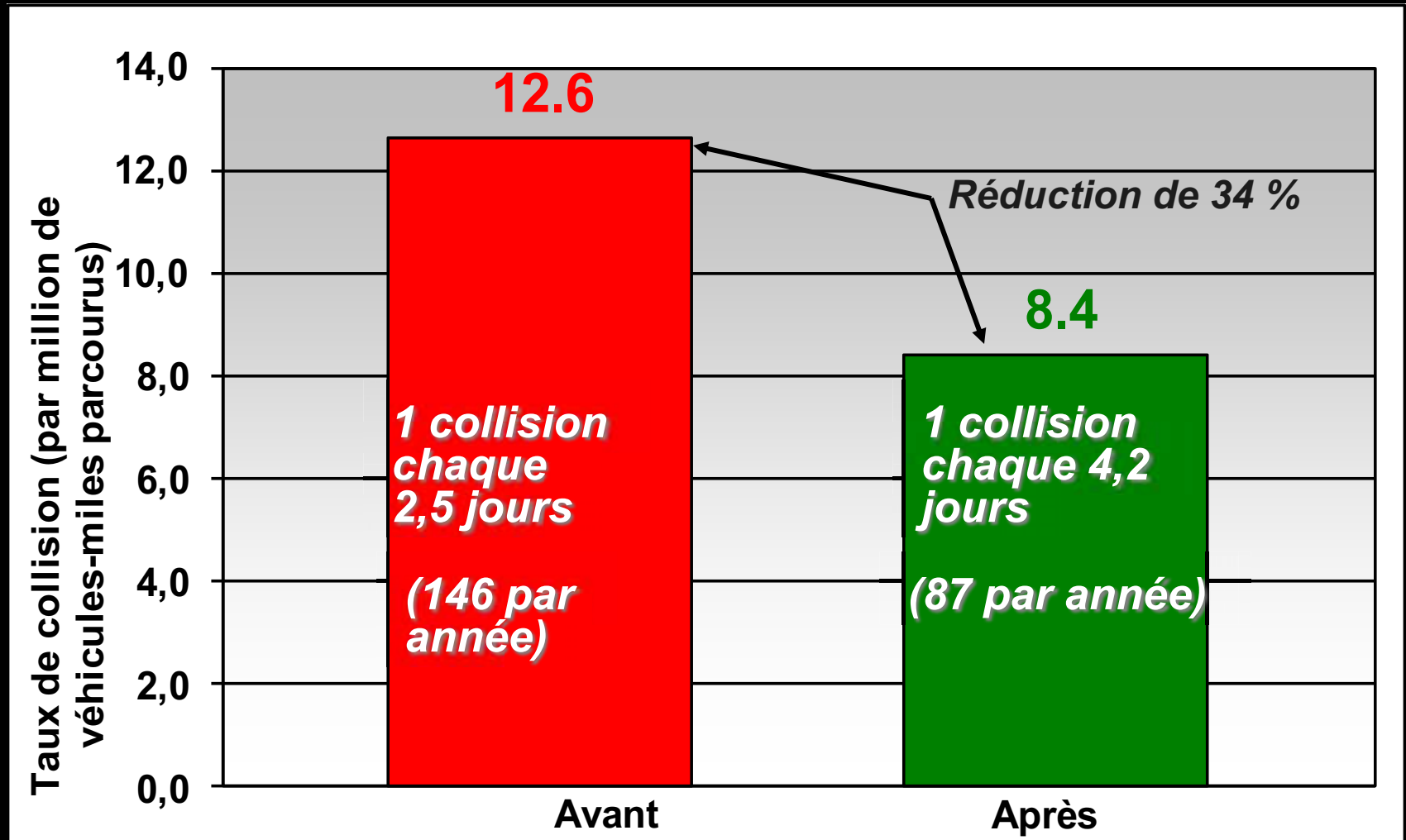
Arlington, Virginia



Gracieuseté de : Steve Price, Urban Advantage

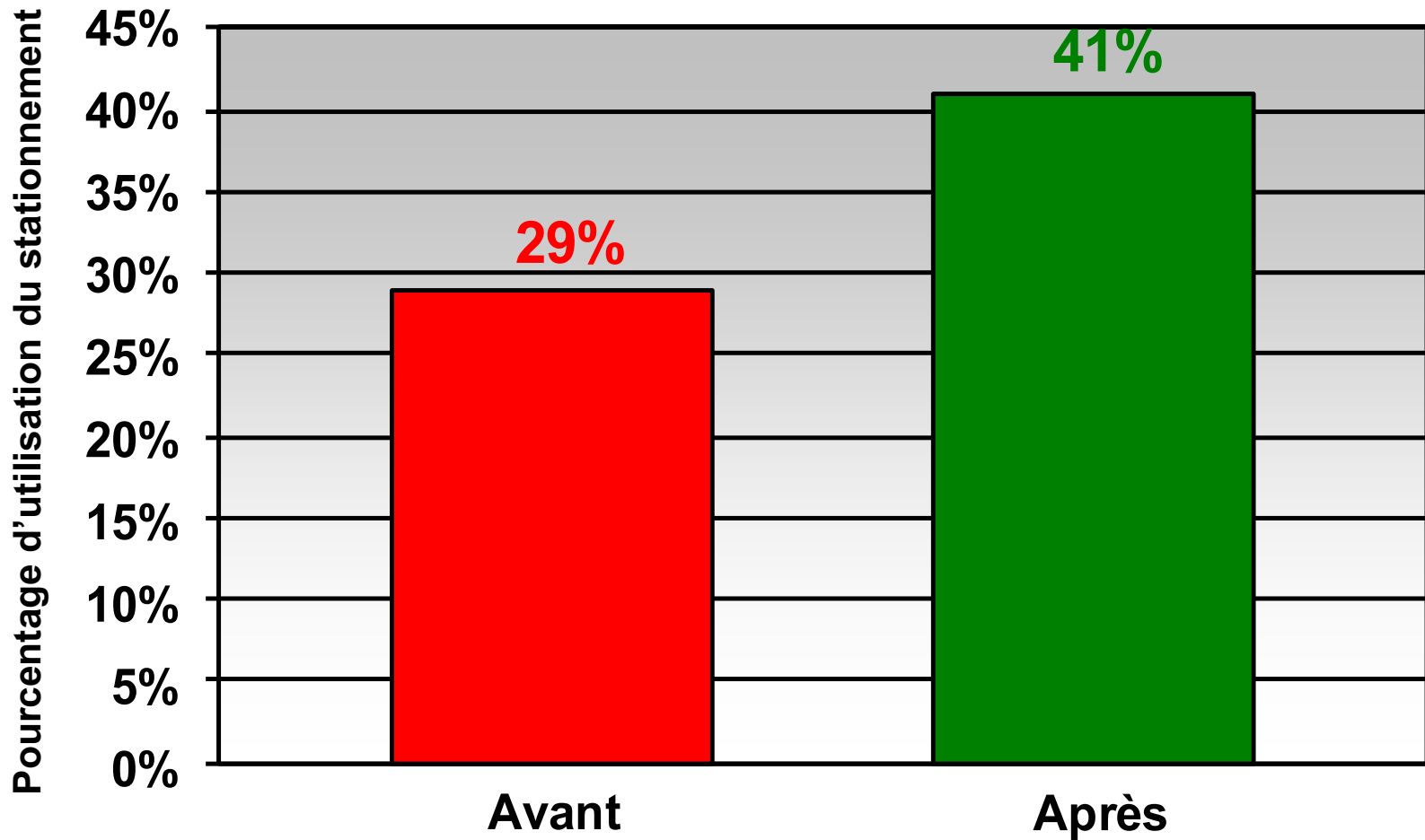


Edgewater Drive : effets d'un régime routier

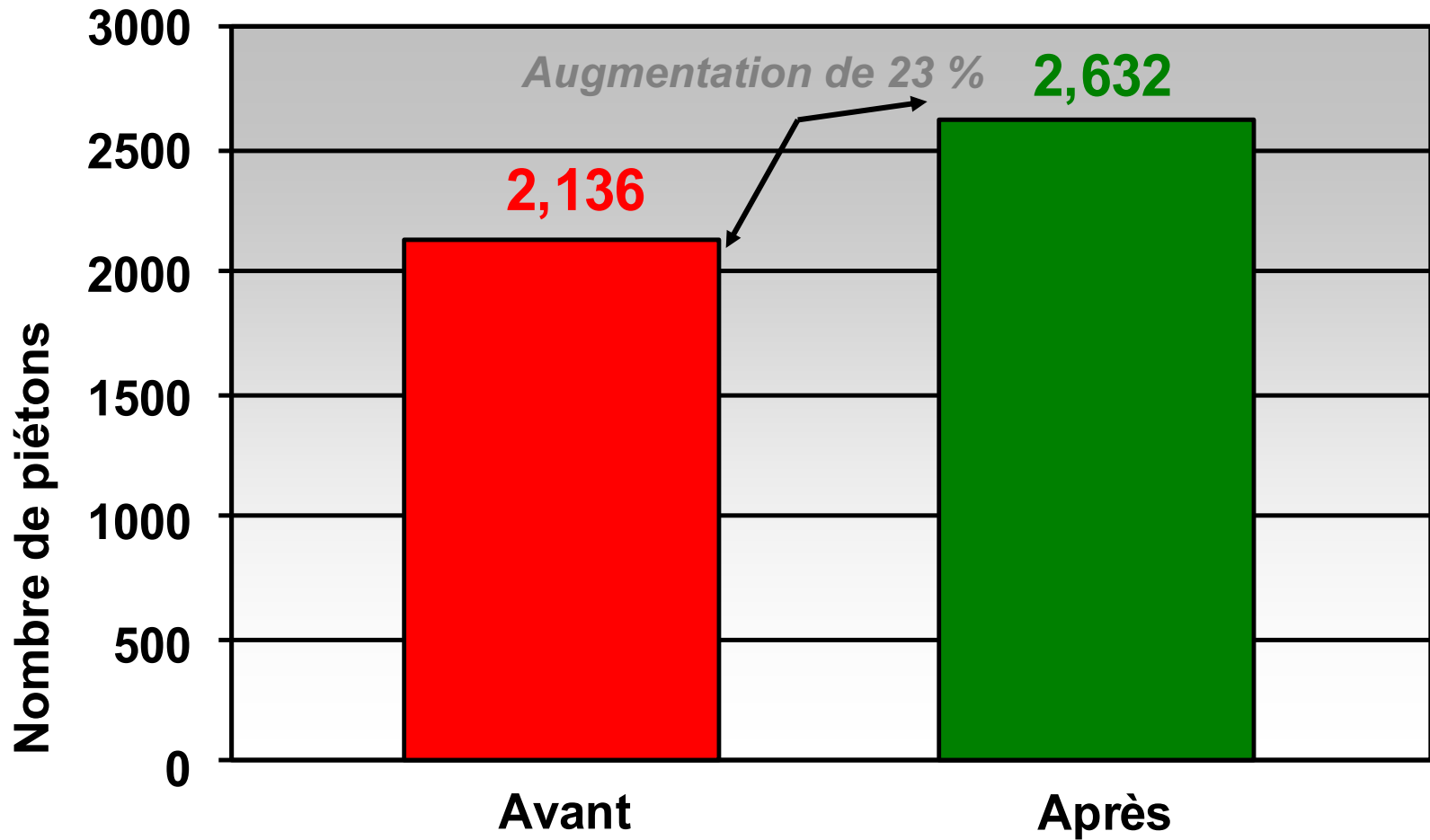


- Taux de collision : - 34%
- Taux de blessure : - 68%

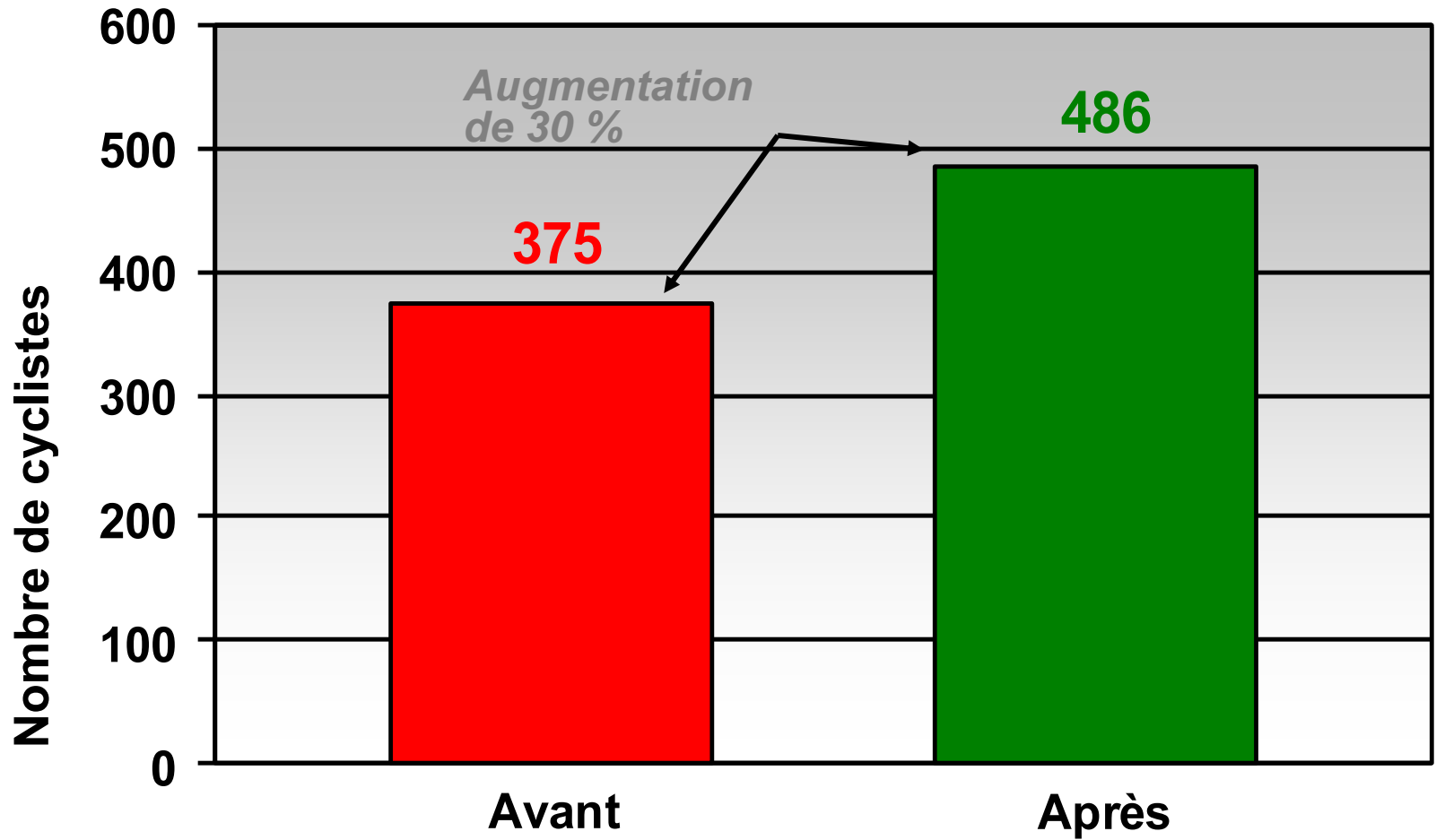
Edgewater Drive : effets d'un régime routier



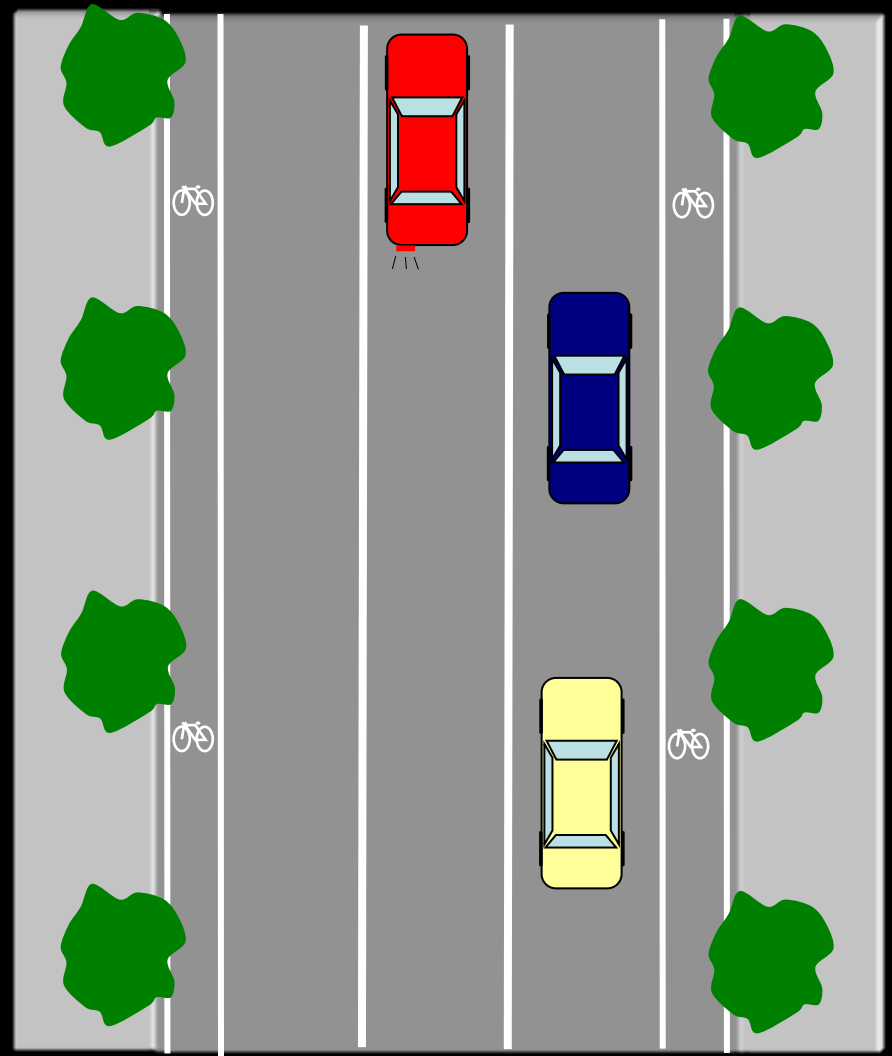
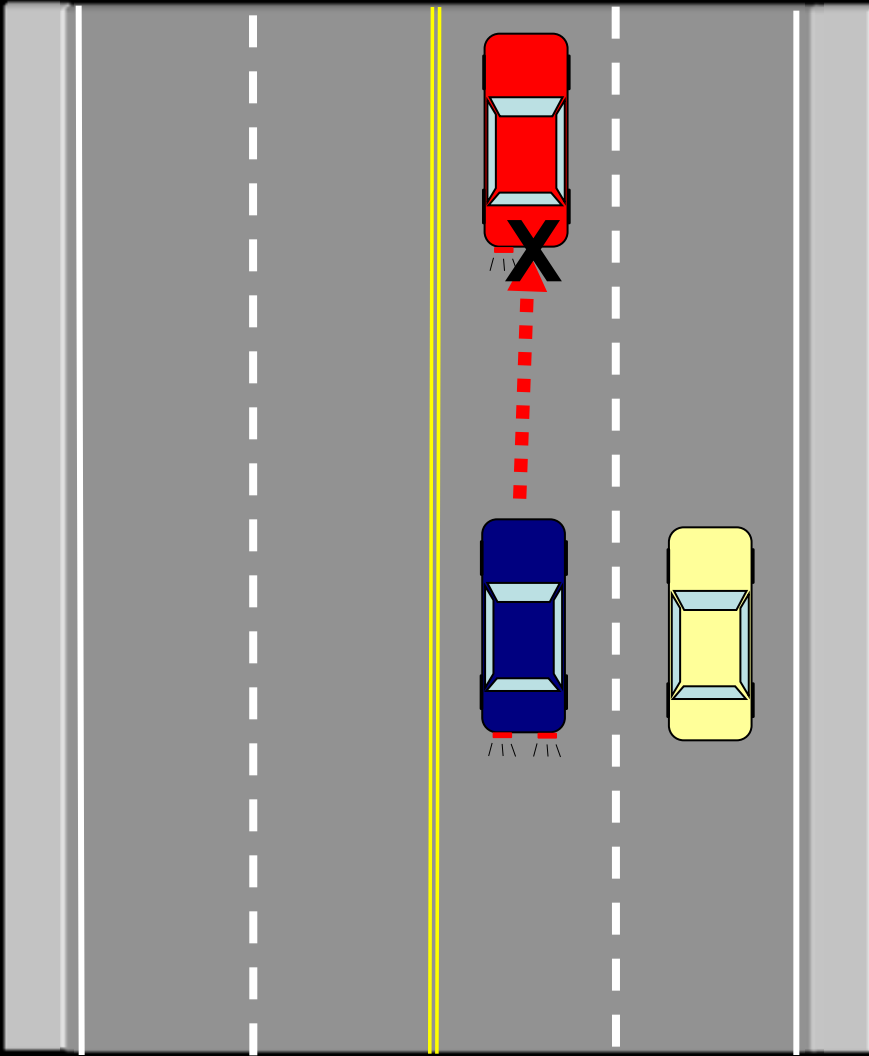
Edgewater Drive : effets d'un régime routier



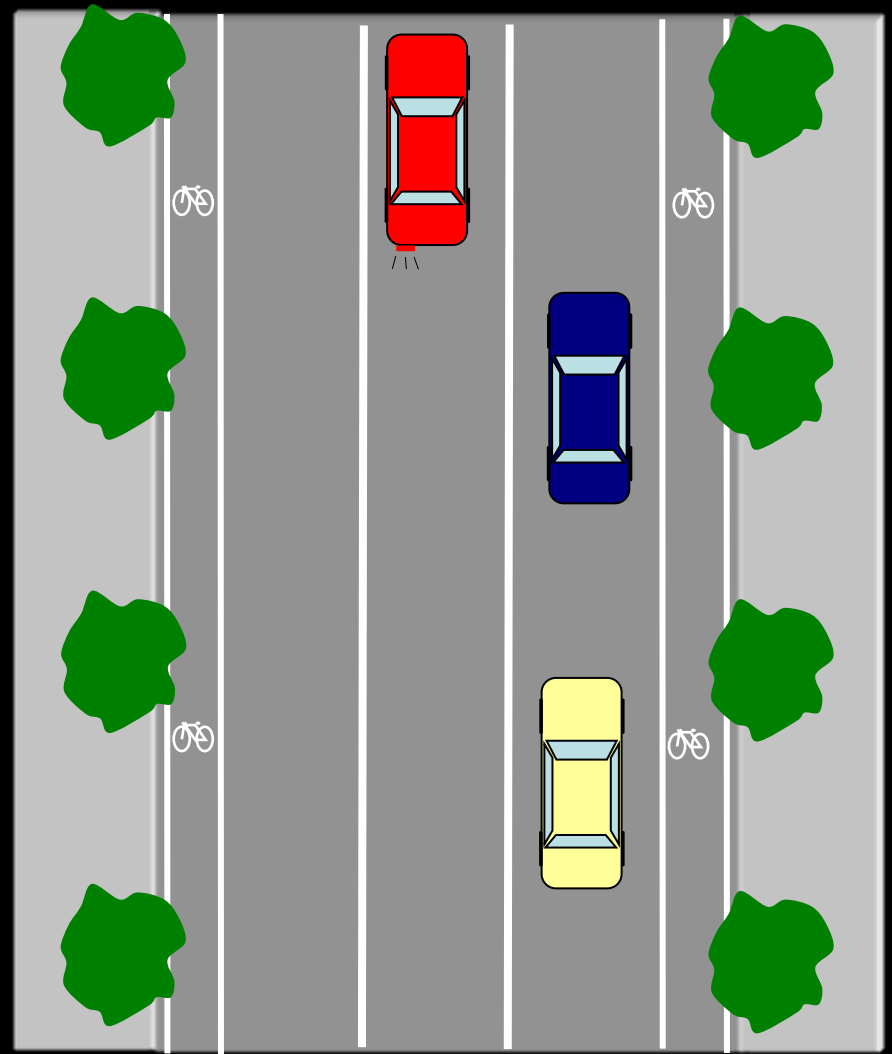
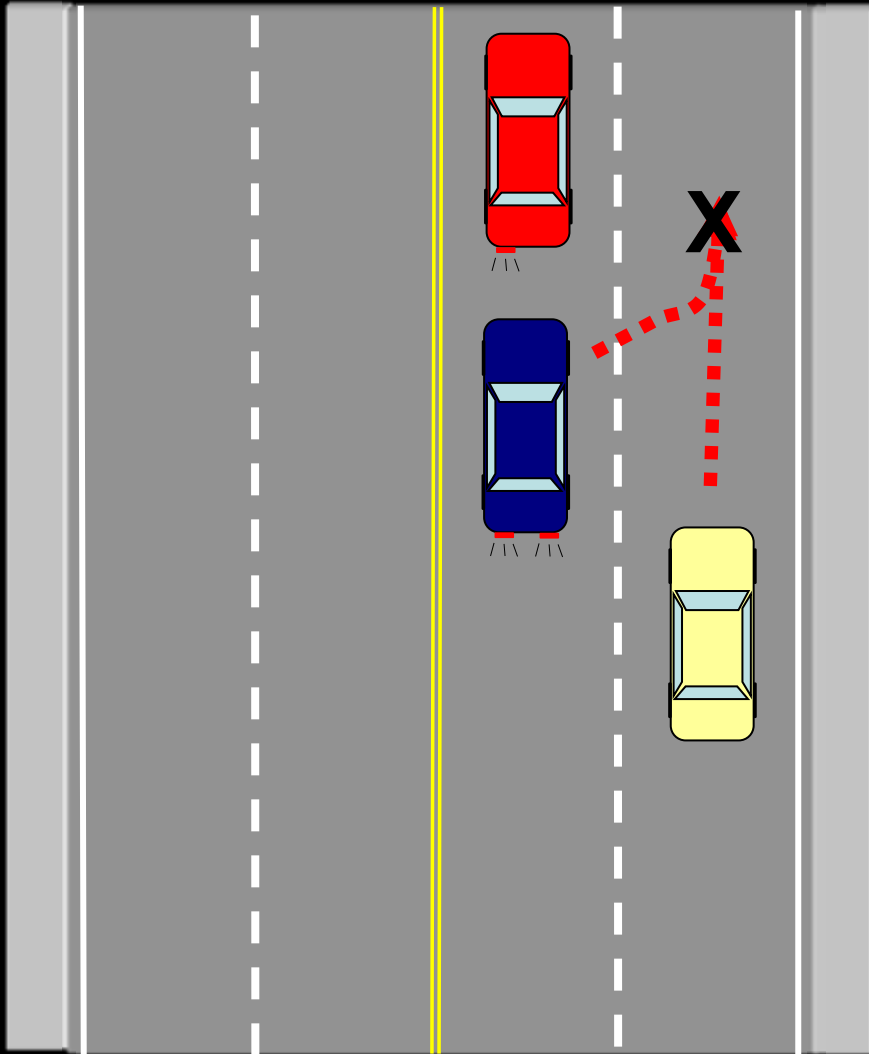
Edgewater Drive : effets d'un régime routier



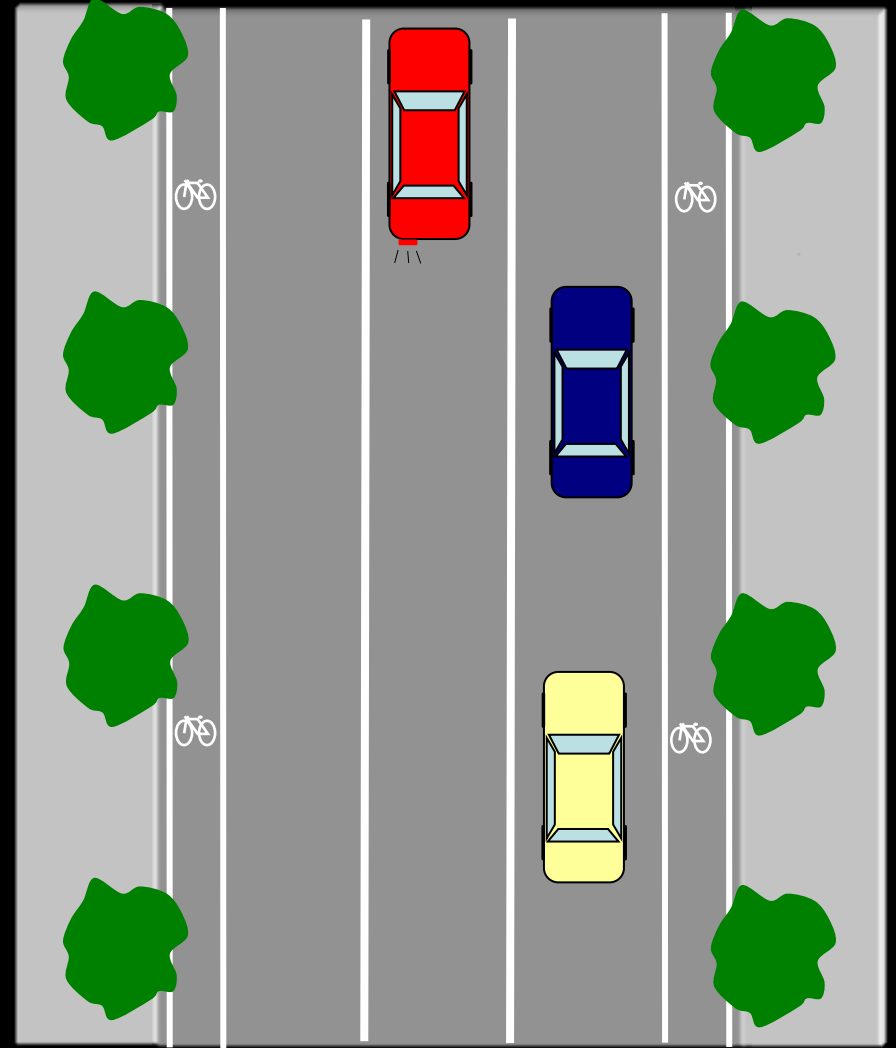
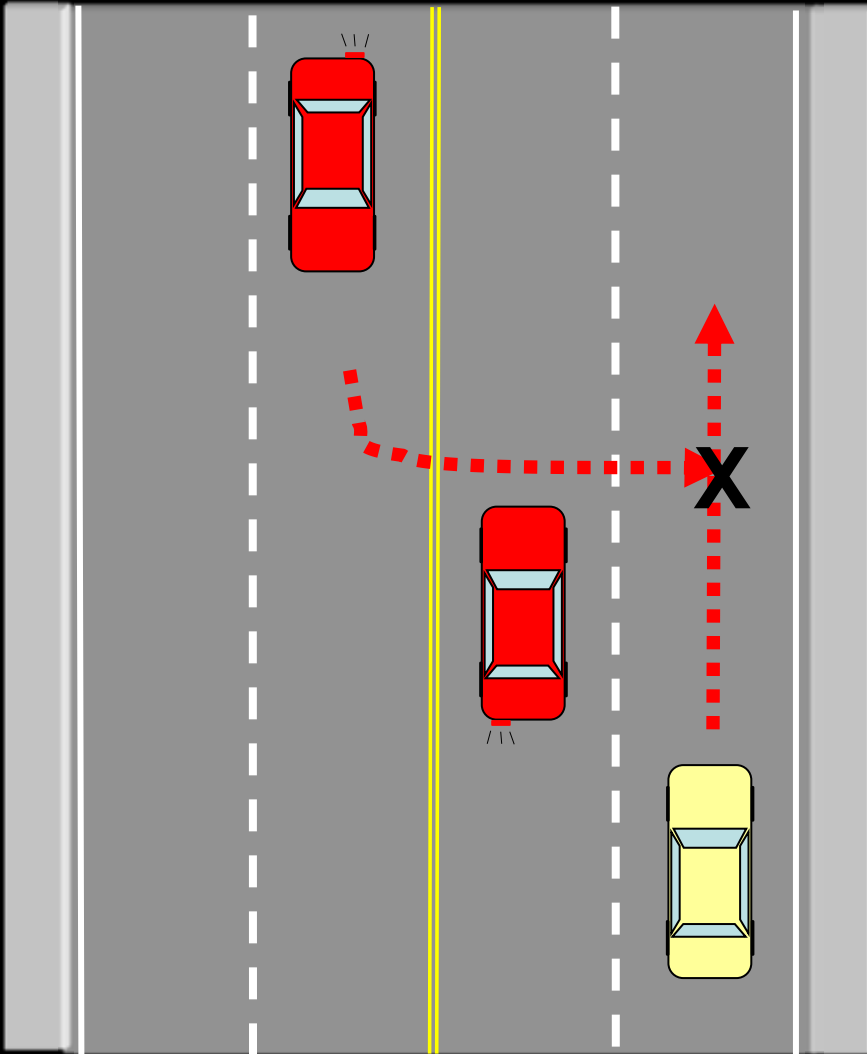
3 types de collisions peuvent diminuer en passant de 4 à 3 voies : 1 – collisions par l'arrière



3 types de collisions peuvent diminuer en passant de 4 à 3 voies : 2 – collisions latérales



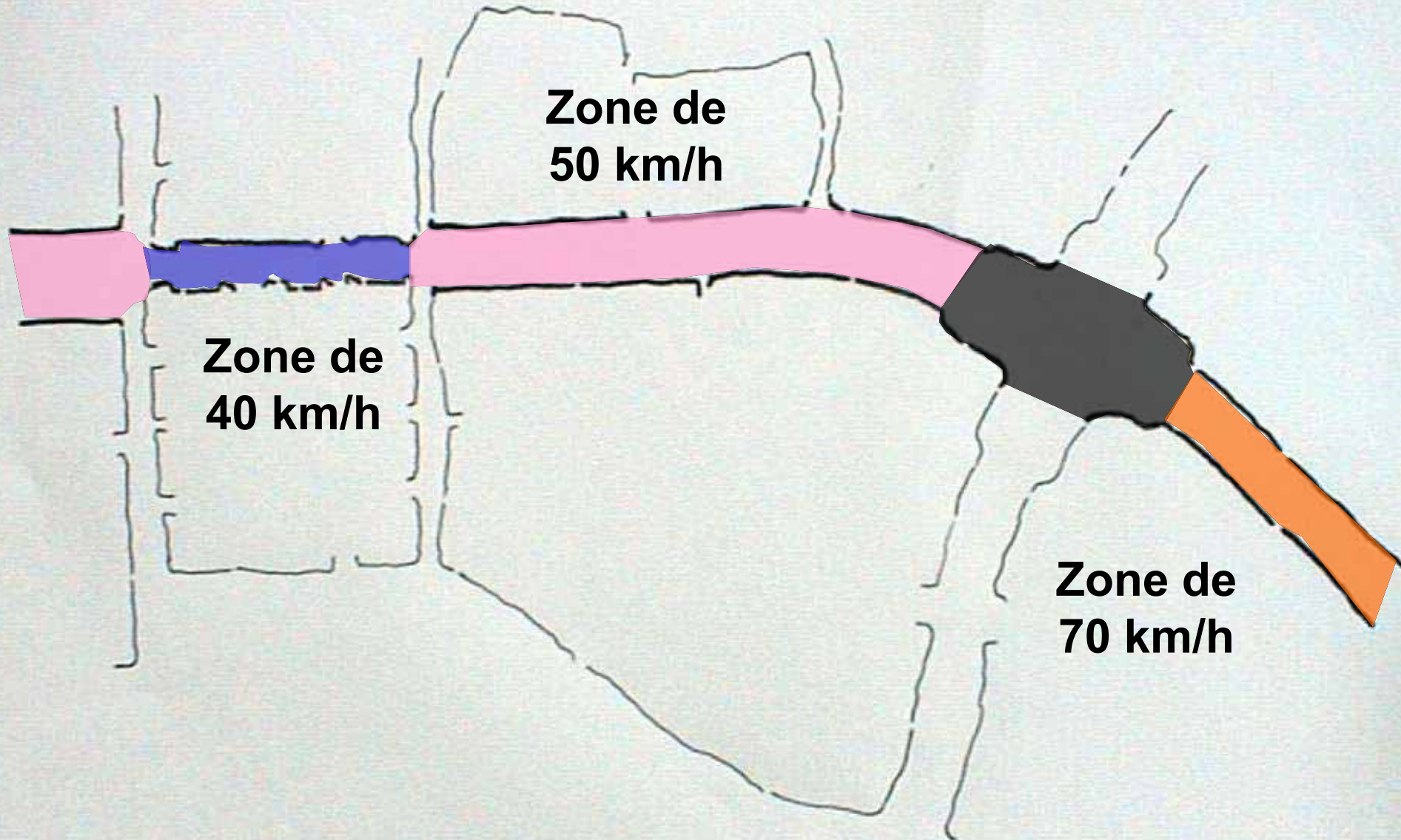
3 types de collisions peuvent diminuer en passant de 4 à 3 voies : 3 – virage à gauche/latérales



Vitesse visée



Les vitesses visées appropriées à l'affectation des sols





Arbres et comportement

Augmentation de vitesse de 8 à 24 km/h



Chico, CA

Avenue Nord



Chico, CA

Avenue Nord



Chico, CA

Avenue Nord



Chico, CA

Avenue Nord



Chico, CA

Avenue Nord



Chico, CA

Avenue Nord





Permet le passage de 25 000
véhicules par jour



Permet le passage de





ROYAL TAVERN

La Cumbre

STOP



PIKES PEAK
INN





RUXTON AVE

YIELD



Mariner

Avenue Quality Performance Levels

Average Daily Traffic (ADT)



Well designed neighborhoods allow quality distribution of traffic. Good planning allows traffic volumes to stabilize in the "high performance" range. When land use patterns or other auto-dependency become extreme full capacity Avenues are uncomfortable but can maintain quality. Communities should avoid "Biggee Sizing" roads. With higher volumes quality is retained with extra measures.



Quality Level

Volume **3,000** **6,000** **9,000** **12,000** **15,000** **18,000** **21,000**

Gaps: Cars per minute each direction

Example Locations

Note: Photos depict likely features or conditions, not actual peak ADT's.



Mill Creek
Washington



Chico
California



Santa Monica
California



Greenville
South Carolina



Mercer Island
Washington



Seattle
Washington



Orlando
Florida

Observations and Likely Treatments

Gaps: Frequent
Controls: Rare
Crossings: Informal
Delays: Very Rare
Parking: Preserve Sight Lines
Bike Lanes: YES

Gaps: Frequent
Controls: Rare
Crossings: Informal or markings
Delays: Rare
Parking: Preserve Sight Lines
Bike Lanes: YES

Gaps: Convenient
Controls: Roundabouts or Four Way
Crossings: Markings
Delays: Occasional
Parking: Preserve Sight Lines
Bike Lanes: YES

Gaps: Common
Controls: Roundabouts or Four Way
Crossings: Medians and Bulbouts
Delays: Moderate
Parking: Inset
Bike Lanes: YES

Gaps: Most hours
Controls: Roundabouts or Signals
Crossings: Medians and Bulbouts
Delays: Common
Parking: Inset
Bike Lanes: YES

Gaps: Infrequent
Controls: Roundabouts or Signals
Crossings: Medians and Bulbouts
Delays: Many hours
Parking: Inset
Bike Lanes: YES

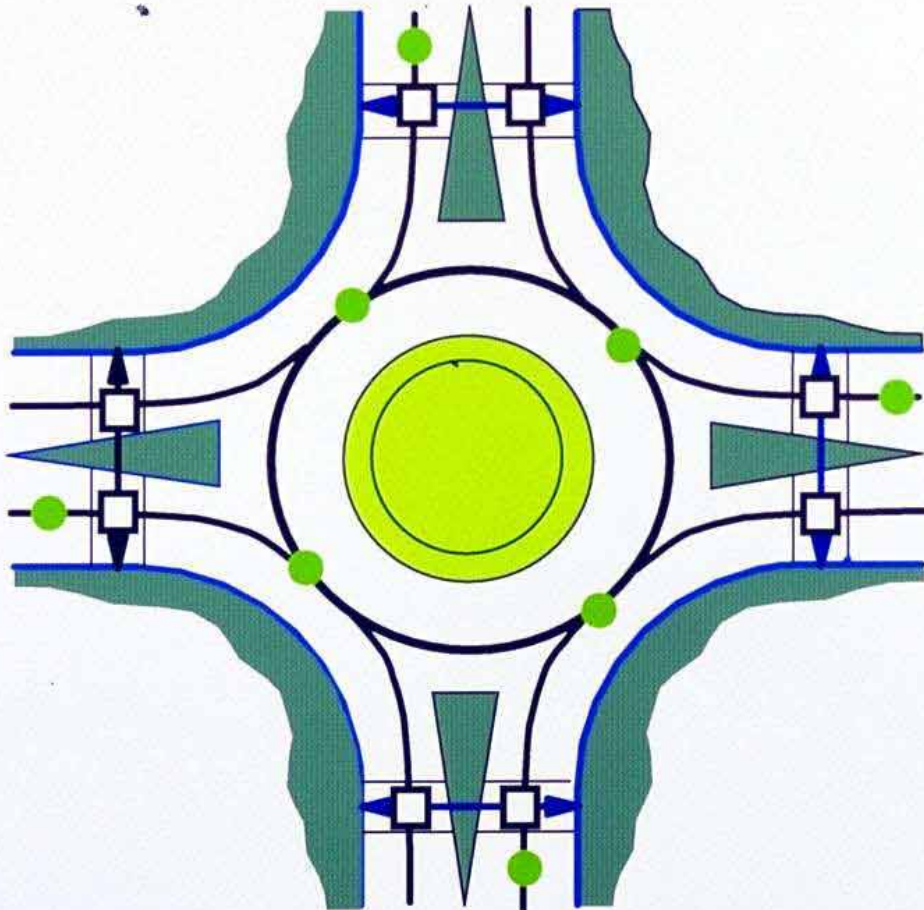
Gaps: Steady Traffic
Controls: Roundabouts or Signals
Crossings: Medians and Bulbouts
Delays: Expected
Parking: Inset
Bike Lanes: YES

Giratoires



Avenue Michigan, Chicago, Illinois

Points de conflits aux giratoires



- 8 points de conflit entre véhicule et véhicule
- 8 points de conflit entre véhicule et piéton





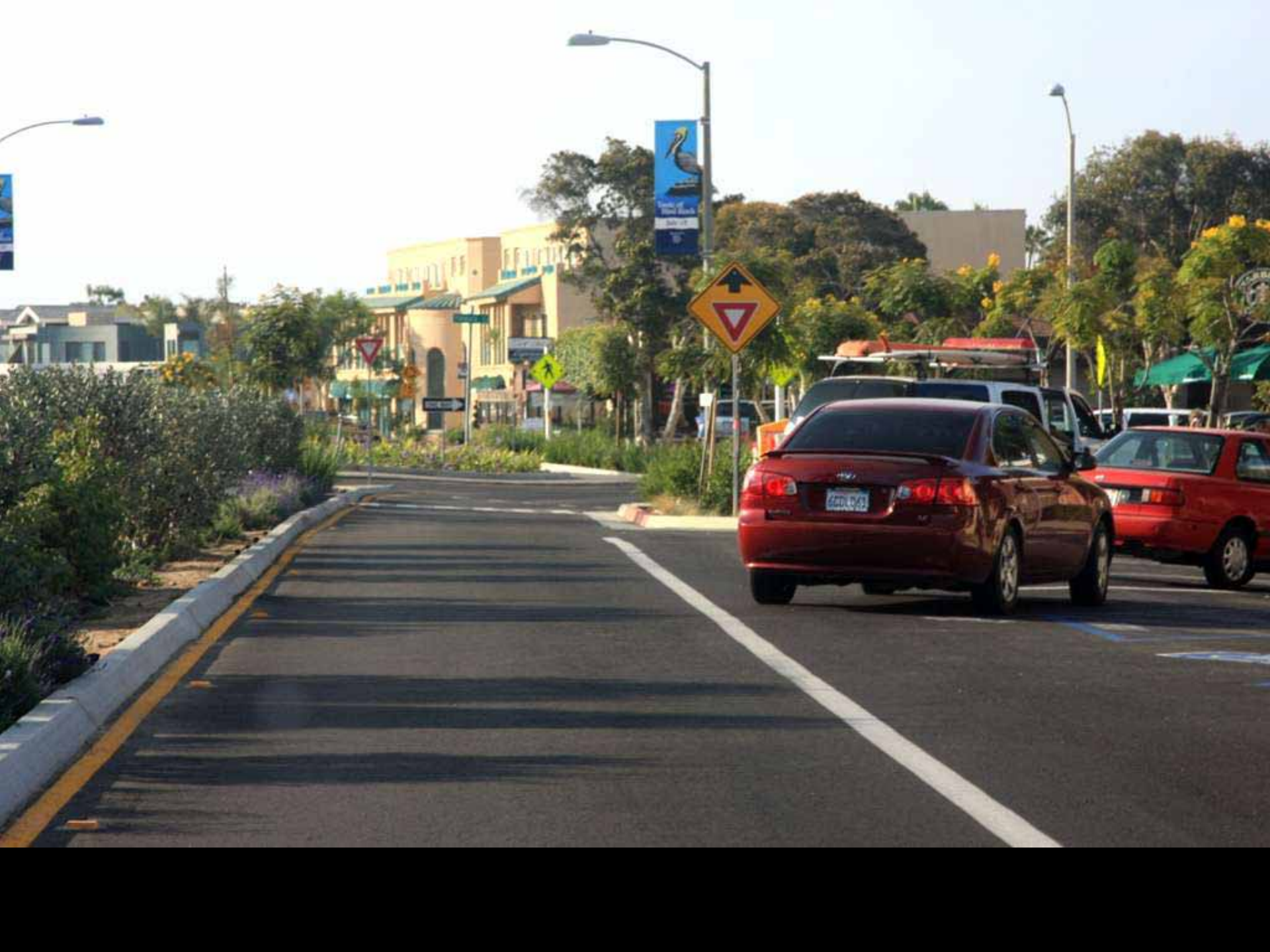






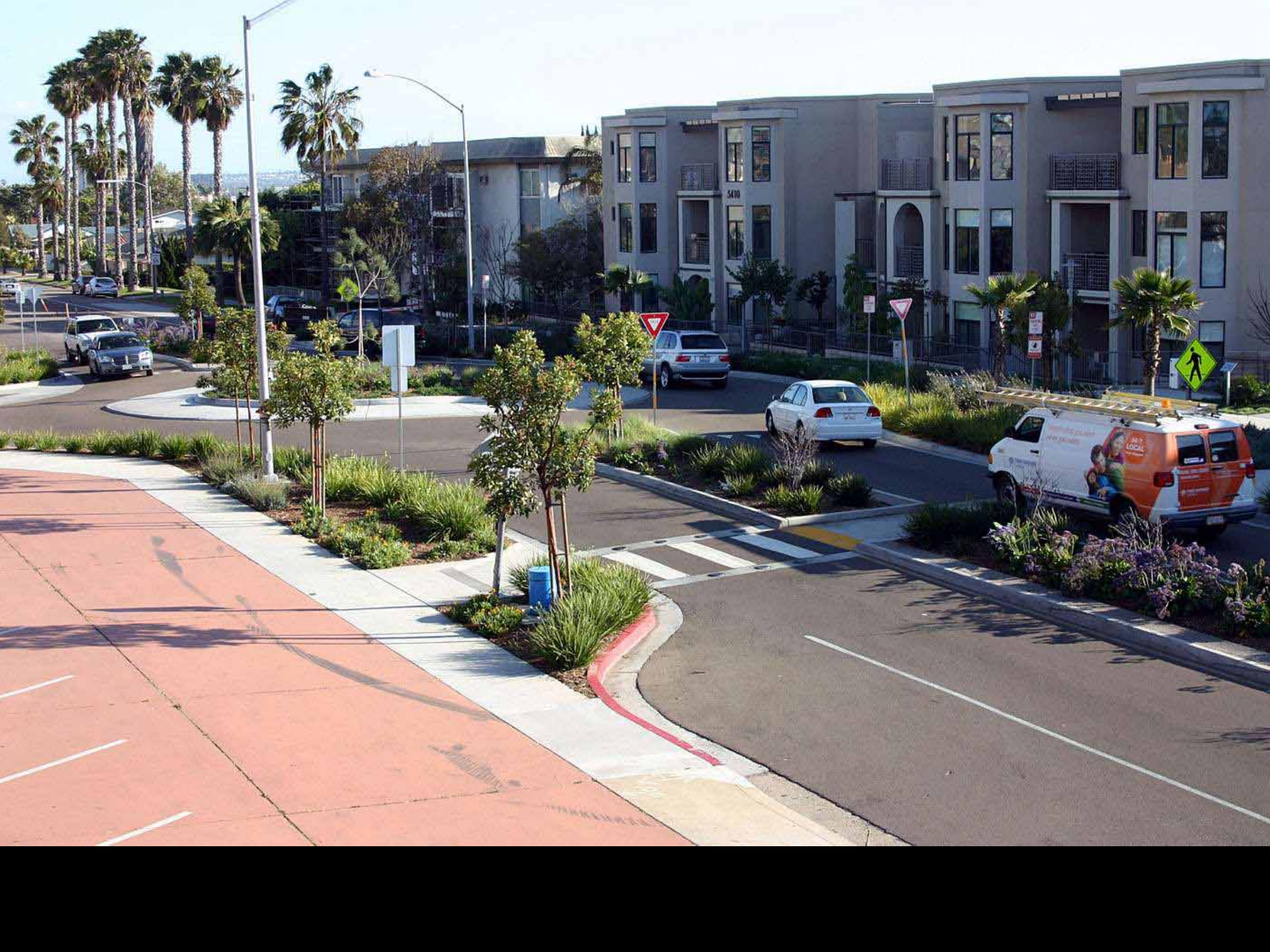






COFFEE ROASTERS













CAFETERIA

BREAKFAST SPECIAL
\$5.77 INCLUDES
JUICE AND COFFEE

HILTON WELCOMES

BREAKFAST BUFFET
2.50
11 00 AM
Hotel Hilton!



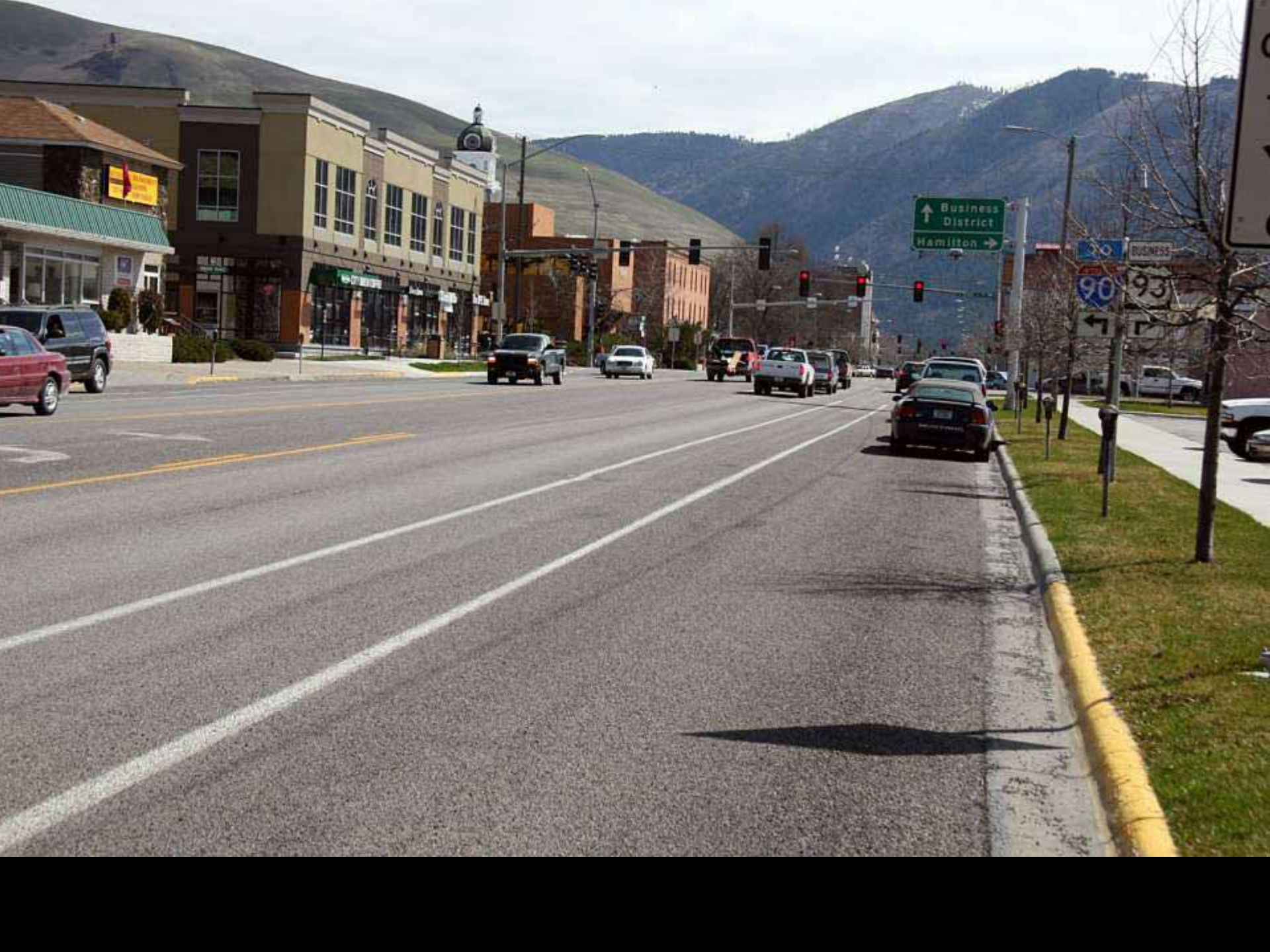
NO
STOPPING
ANY
TIME

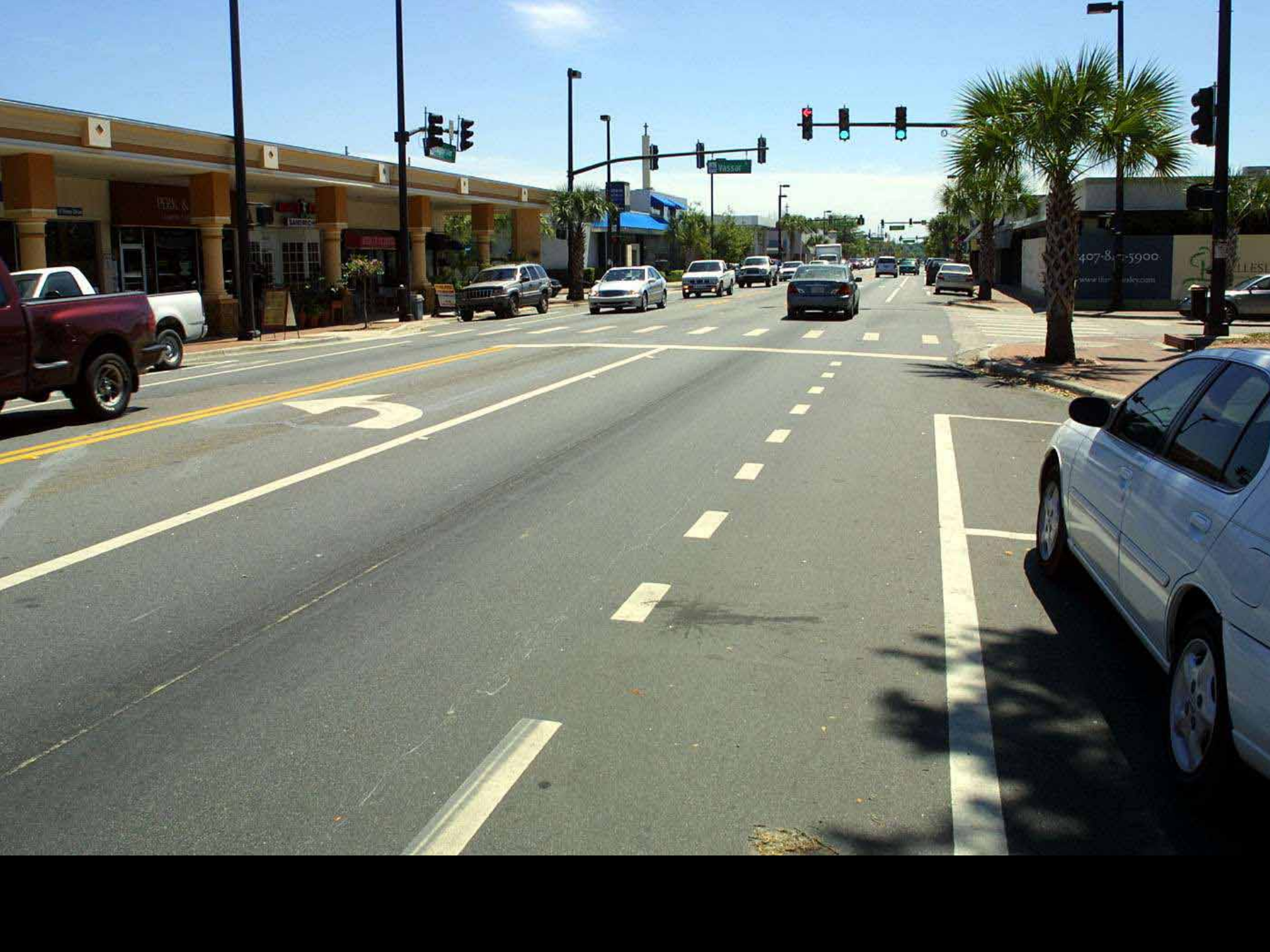
Pacific Ave

BIKE LANE

BIKE LANE











Q16887

XTRA **XTRA**
LEAD LEAD

L
A
T
E
I
S
L
I
K
E



THE
SALVATION
ARMY

576

6756376

goodwill



48

goodwill

4N51527

Goodwill Store
for good ideas,
and good food!



SPEED
LIMIT
35





UNIVERSITY PLACE
SHOPPING CENTER

UP-STATION
BAR & GRILL

MIL TICKET HERE
HAPPY HOUR FOR
ALL MAMM'S GAMES

GET IN HERE

20

LANE
ONLY

AHEAD

WILD WINGS
BURGERS

Dunkin'
Donuts

WALMART

UNIVERSITY PLACE SHOPPING CENTER



DRIVER LICENS

← CUR
HIGH SO
← SUN
ELEMENTARY

CLANDON

SCHOOL
SPEED
LIMIT
20
WHEN
FLASHING
OR
WHEN
CHILDREN
ARE PRESENT

SPEED
LIMIT
25







ROADRUNNER[®]

0 0 9 . 8

USA

by **KESON**[®]

RR112

976

60 MEDICAL CTRS

WHEELER
TRANSIT



15 000-20 000 DJM



Autoroute Dixie, West Palm Beach, Florida



Olive Av.





STOP







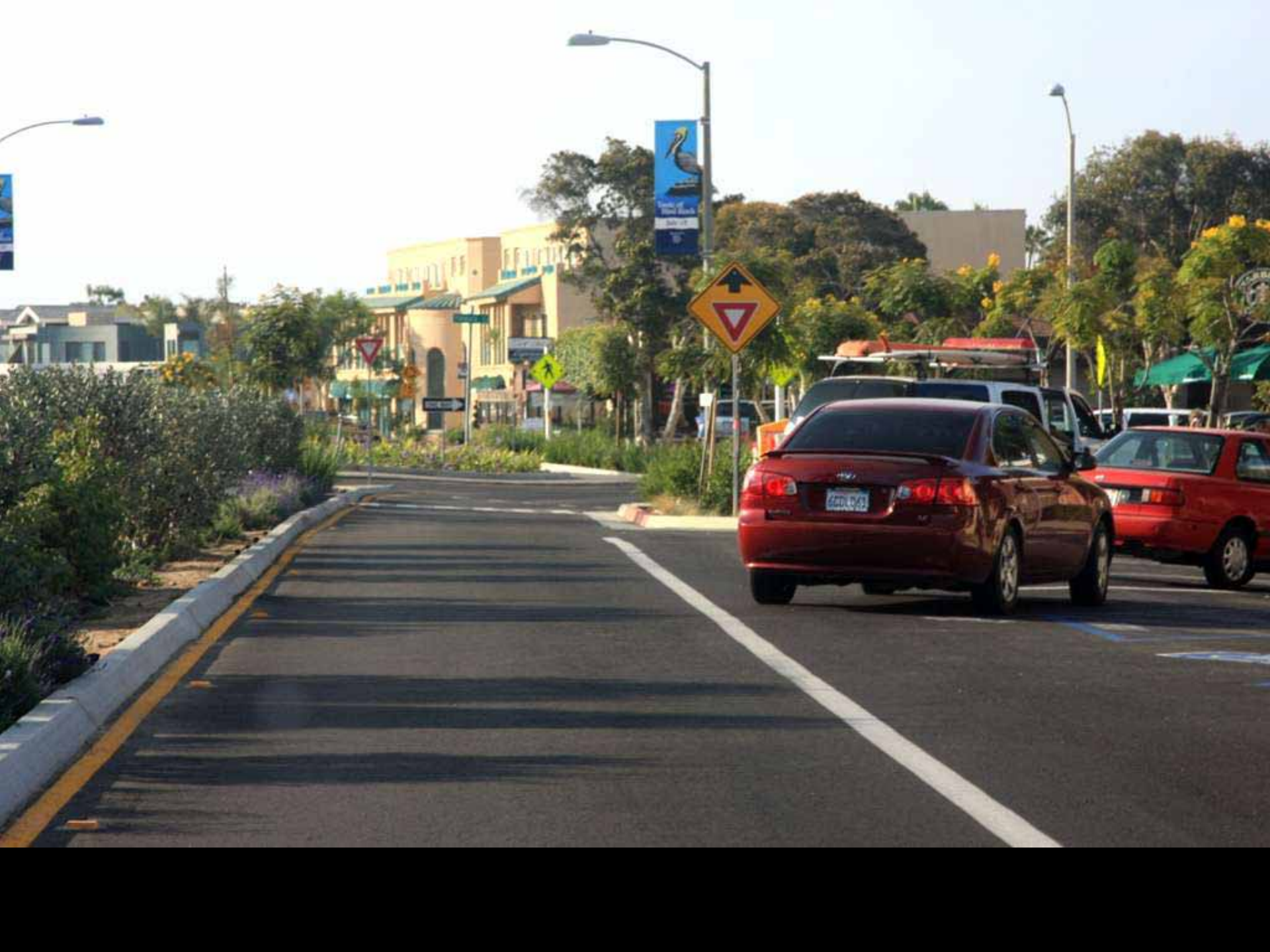
ST. COFF

USA TODAY



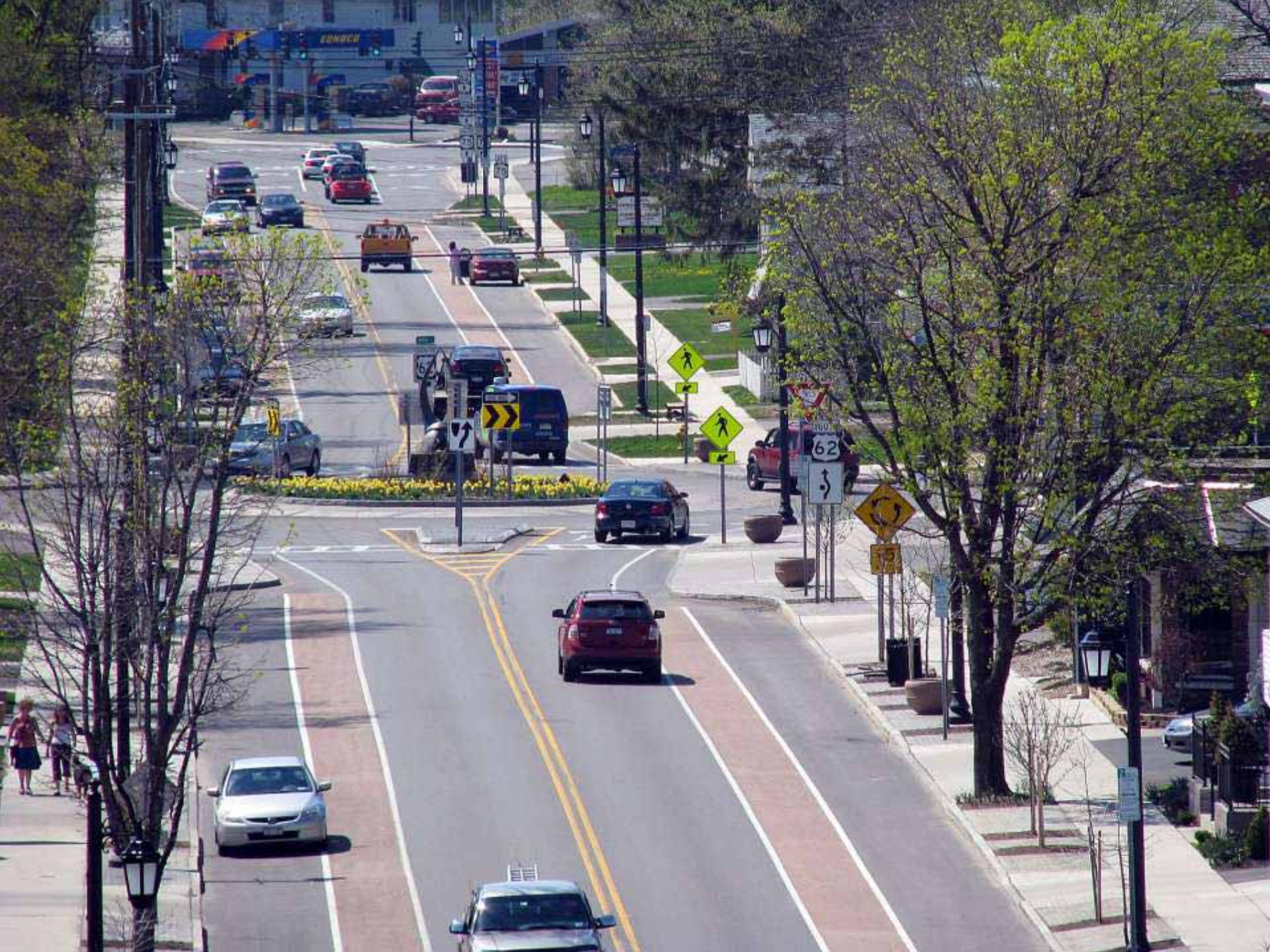








West Lafayette, Indiana (Ville de la Purdue University)









Régimes routiers à Seattle (de 4 à 3 voies)

Emplacement	Date de l'intervention	DJM Avant	DJM Après	Réduction des collisions
Greenwood Ave N	Avril-95	11872	12427	de 24 à 10 58%
N 80 th ST à N 50 th				
N 45 th Street	Déc-72	19421	20274	de 45 à 23 49%
Wallingford Area				
8 th Ave NW	Jan-94	10549	11858	de 18 à 7 61%
Ballard Area				
Martin Luther King Jr W	Jan-94	12336	13161	de 15 à 6 60%
Nord de I 90				
Dexter Ave N	Juin-91	13606	14949	de 19 à 16 59%
Queen Ann Area				
24 th Ave NW	Oct-95	9727	9754	de 14 à 10 28%
NW 85 th à NW 65 th				

Sources : Seattle DOT, cité dans TDM Encyclopedia (2012), *Traffic Calming. Roadway Design to Reduce Traffic Speeds and Volumes.*







- Office
- Hotel
- Fitness
- Public
- Utility
- Garage



Crédits

Les photos sont une gracieuseté des membres du
Walkable and Livable Communities Institute